



División Paleontología Vertebrados
Museo de La Plata
FACULTAD DE CIENCIAS
NATURALES Y MUSEO



Marcas de corte antrópicas en huesos de megafauna extinto de la Región Pampeana (Argentina) Último Máximo Glacial



ARQU

CA

N

0

400 Kms





Río Reconquista
Partido de Merlo
Provincia de Buenos
Aires



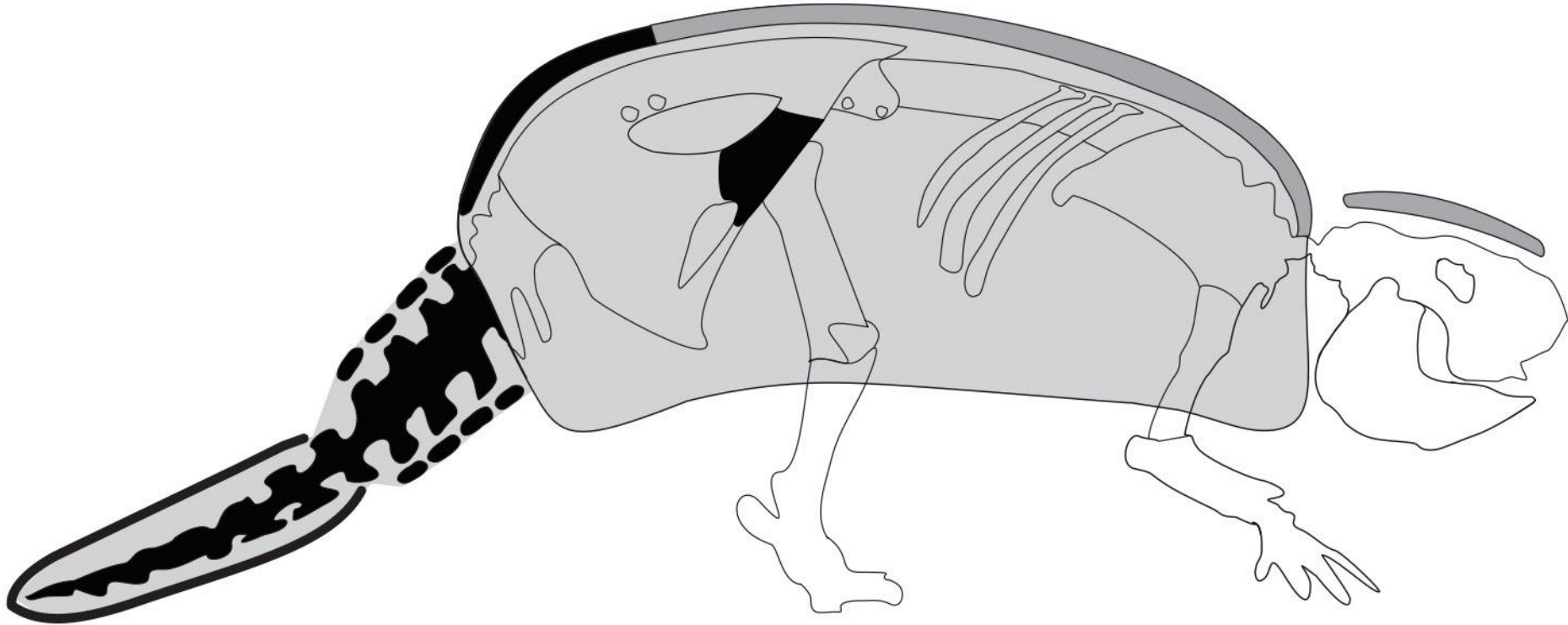
Neosclerocalyptus s sp.

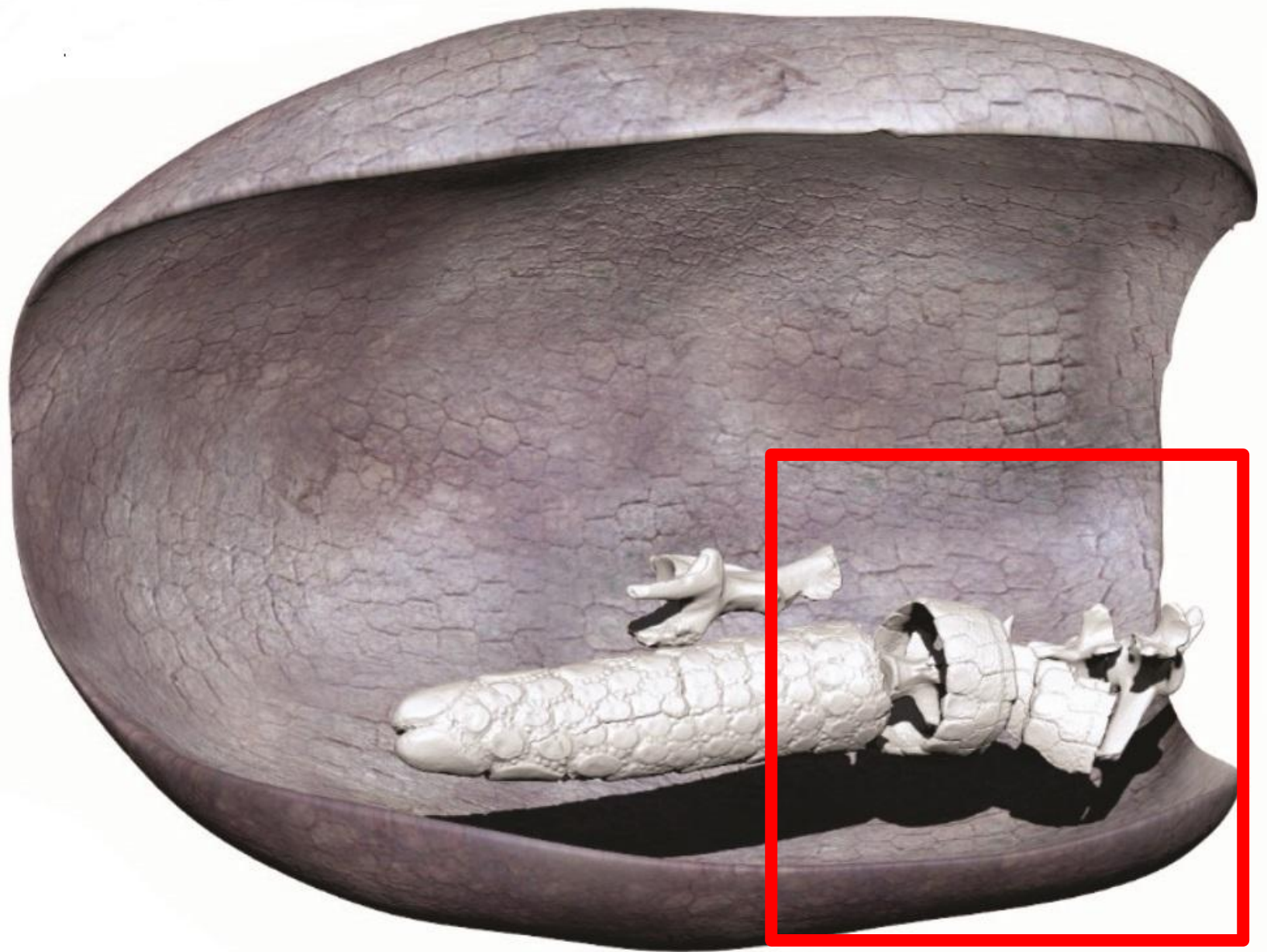


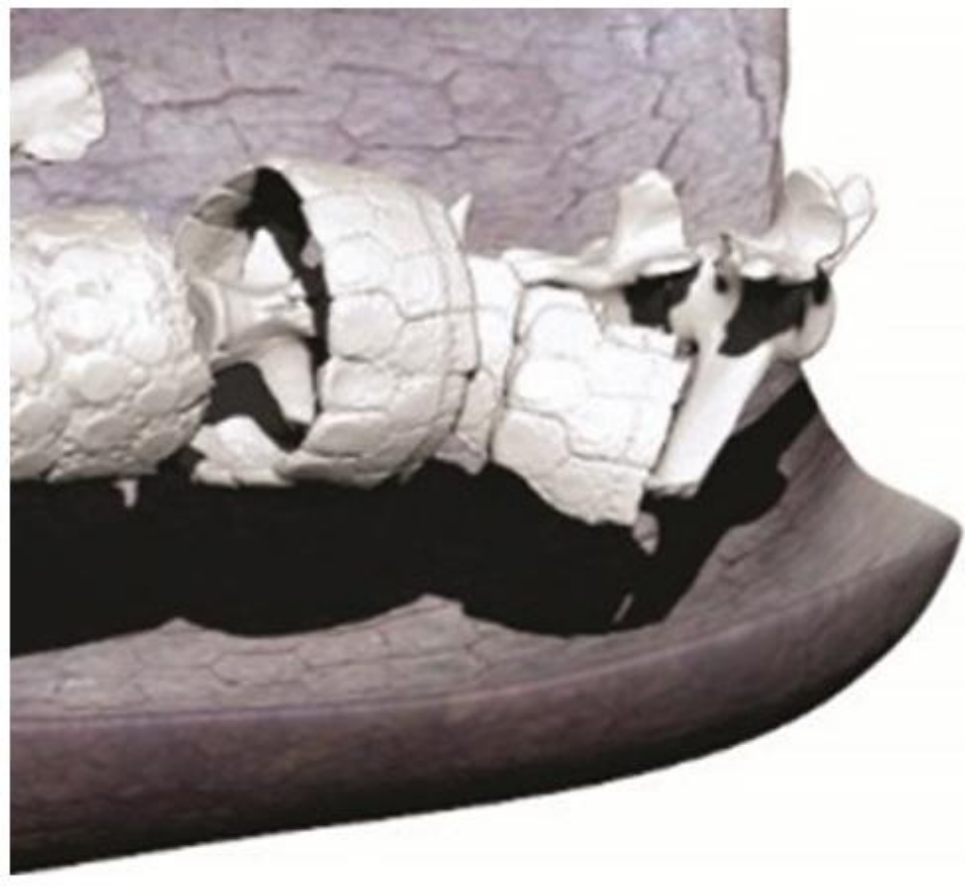
Neosclerocalyptu

s sp.

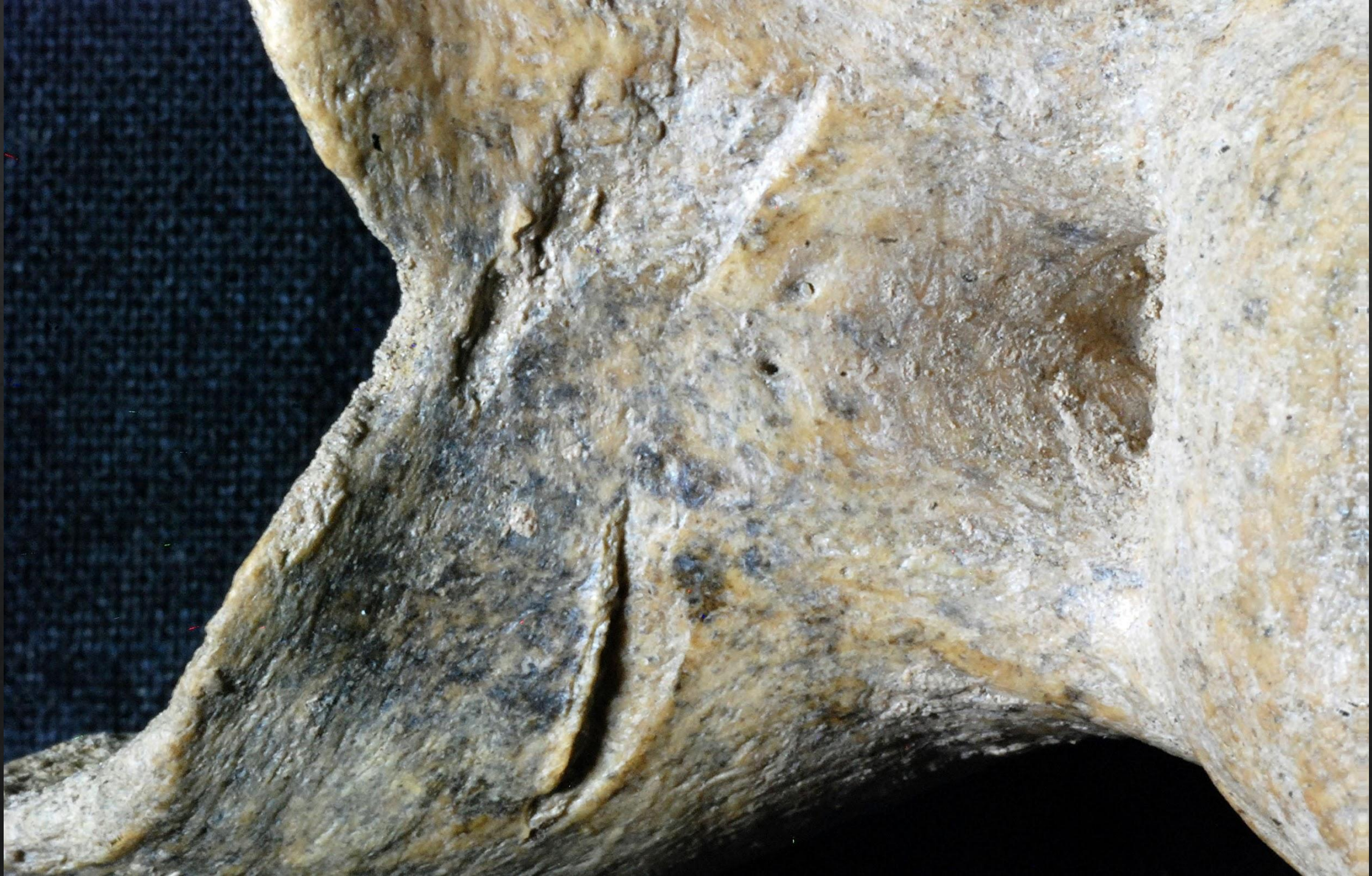
Unidades anatómicas
halladas











¿Que produjo estas
marcas?

¿Cuál es la antigüedad de este
evento?

¿Que produjo estas marcas?

¿Fueron pisoteados por otros animales?

¿Rodaron por la corriente del agua?

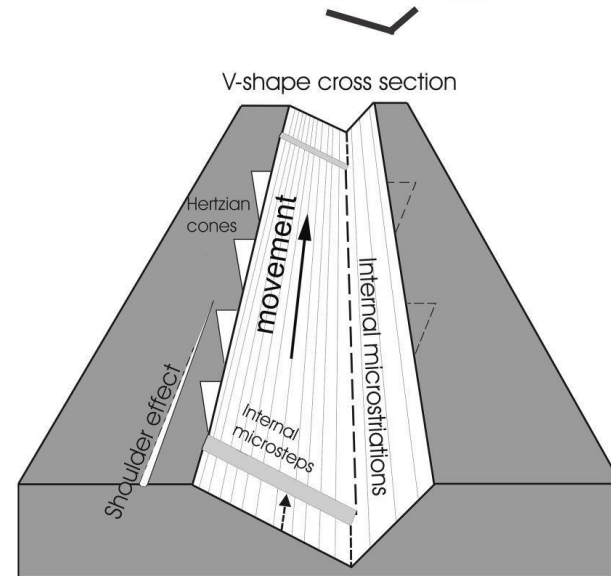
¿Un carnívoro se alimentó de este espécimen?

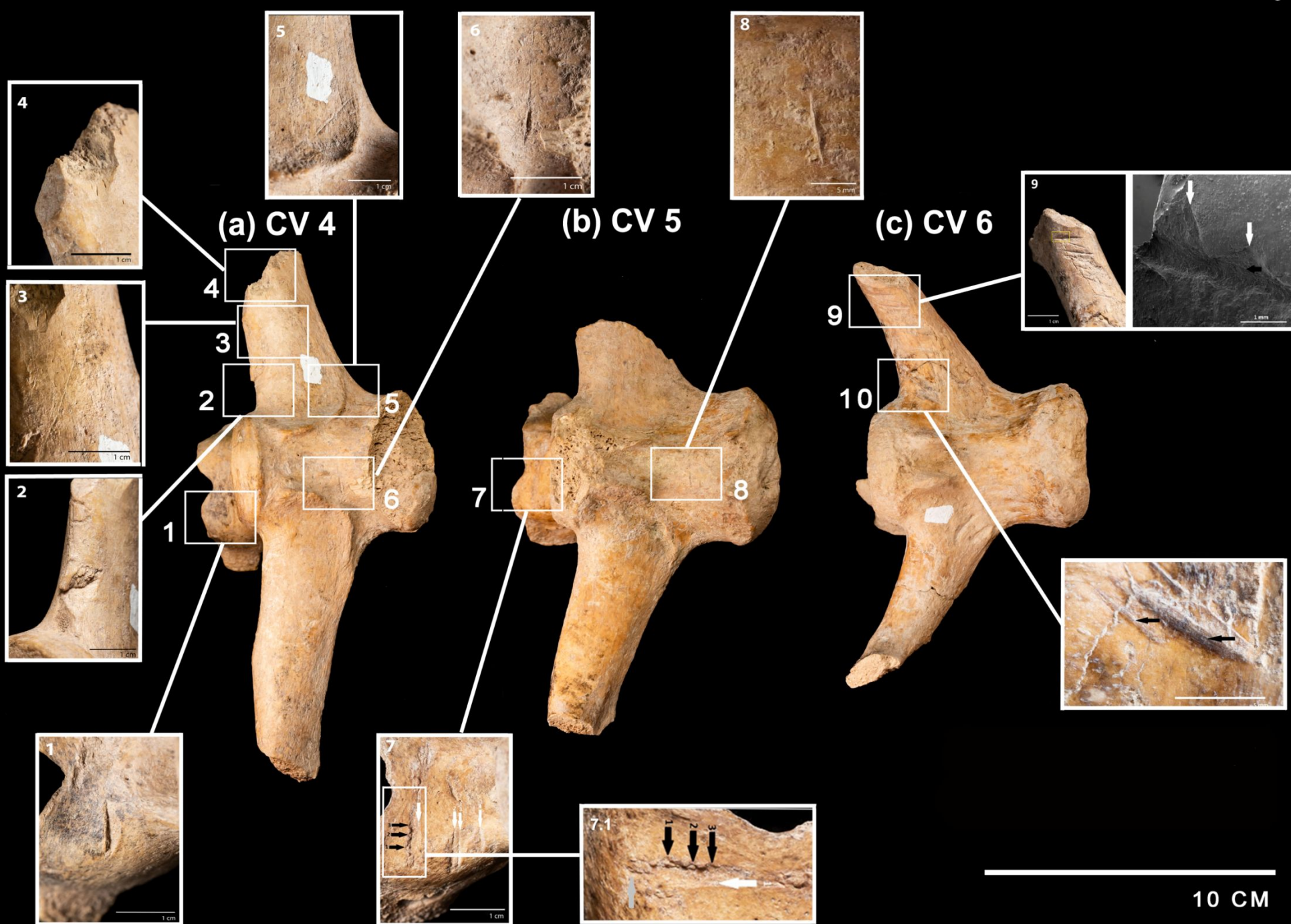
¿Fueron modificados por roedores?

¿Humanos dejaron huellas de desposte?

¿Humanos dejaron huellas de
desposte?

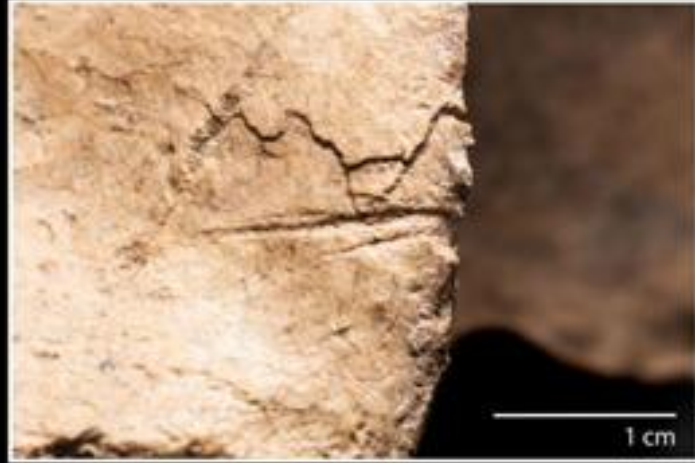
Las marcas de corte realizadas por seres
humanos poseen una serie de características
que las distingues del resto.





Distribución
marcas
de corte en
vértebras
caudales

A



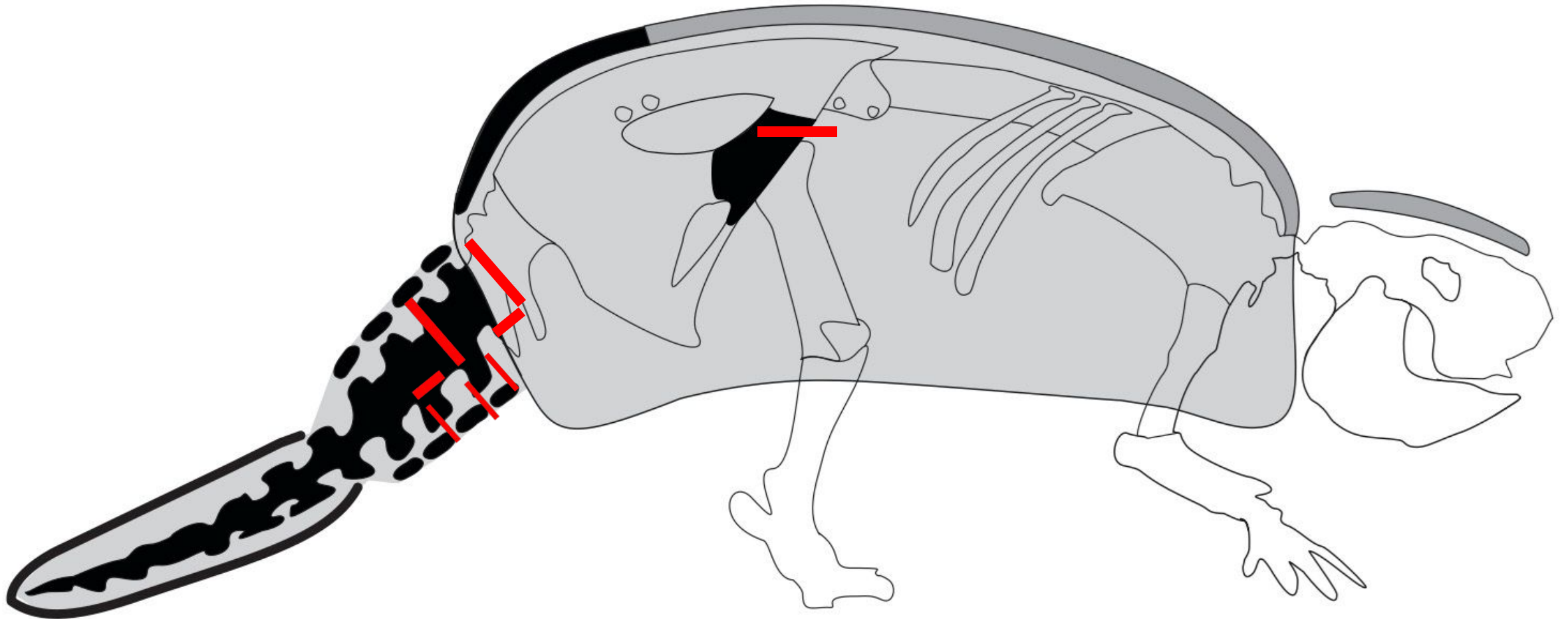
Pelvis

B



Anillo
caudal

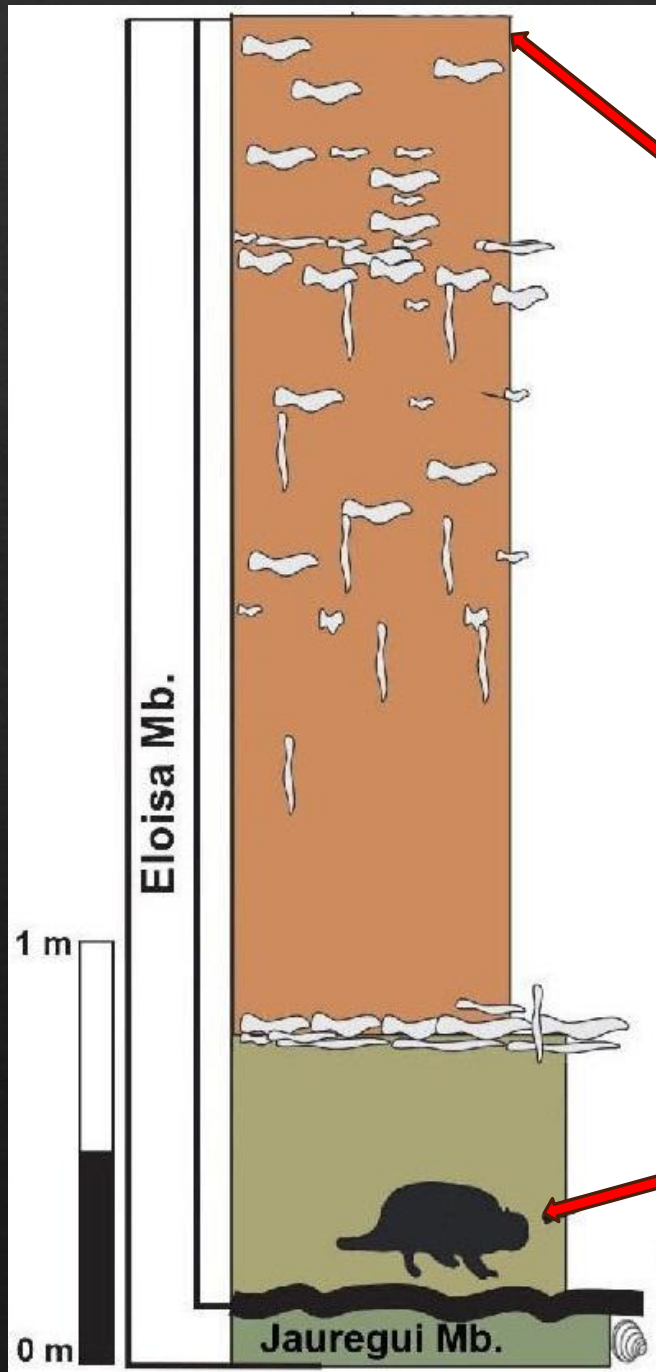
Distribución de marcas de corte registradas



El patrón de las marcas indica que hubo una intencionalidad para obtener la carne del espécimen.



¿Cuál es la antigüedad de este evento?



16.000 – 17.000 (CalBP) C14 (Toledo, 2011)

21.090 – 20.811 (CalBP) C14

37.939 – 36.344 (CalBP) C14

Implicaciones de estos resultados

Aporta a la discusión del poblamiento humano sudamericano temprano

Pone en relevancia la importancia de este tipo de estudios en el partido de Merlo
posicionándolo un área de interés ARQUEOLÓGICO y PALEONTOLÓGICO



Perspectivas futuras

Continuar con las
excavaciones

Establecer una sistematización de los fechados
radiocarbónicos

Ampliar la producción
científica



UNIVERSIDAD
NACIONAL
DE LA PLATA



MUSEO
DE LA PLATA



División Antropología
FCNyM - UNLP

División Paleontología Vertebrados

Museo de La Plata
FACULTAD DE CIENCIAS
NATURALES Y MUSEO

CONICET



Consejo Nacional de Investigaciones
Científicas y Técnicas



MERLO
BUENOS AIRES



C I G



CONICET

U N L P



INSTITUT
PASTEUR



¡Muchas
Gracias!